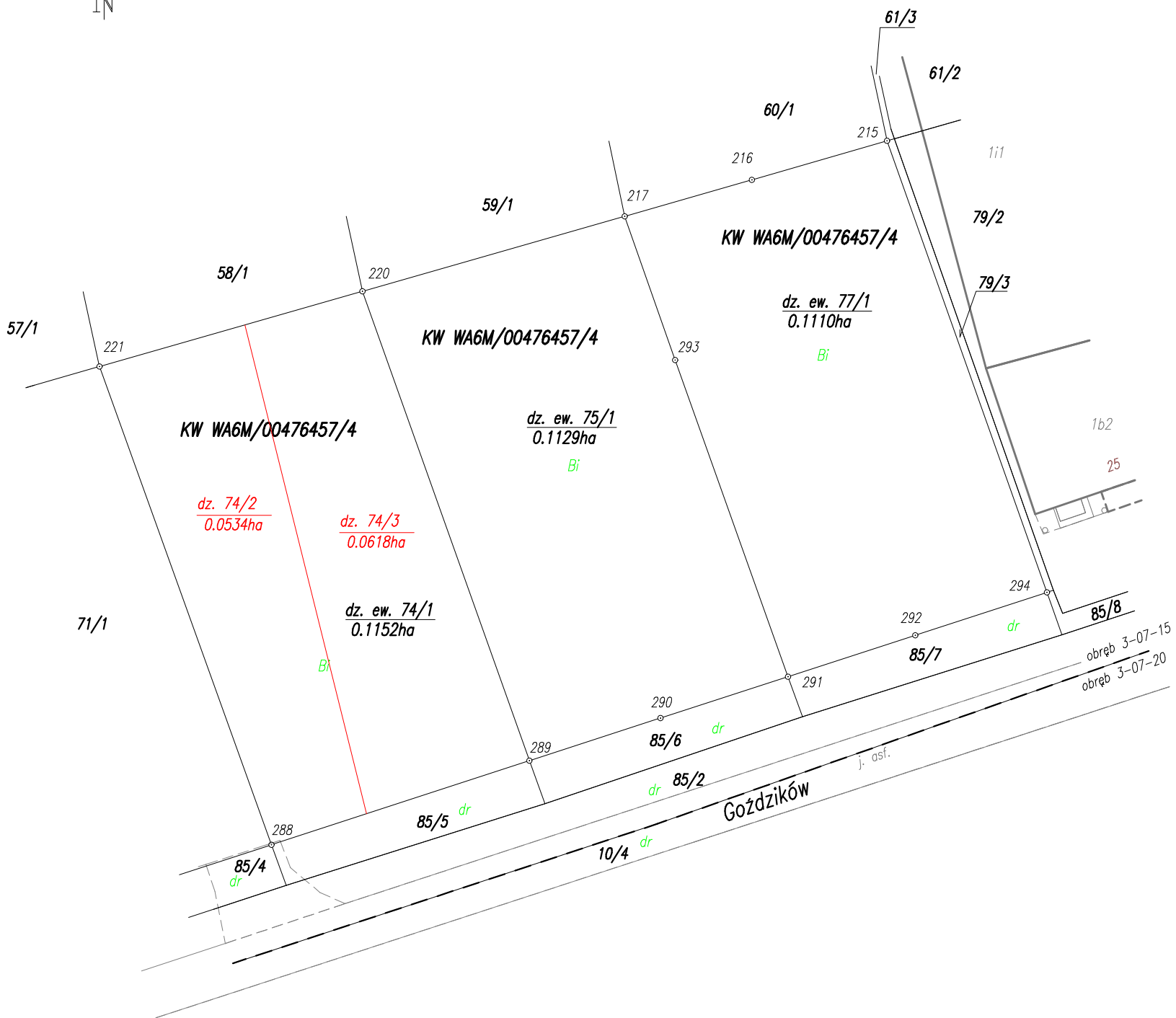
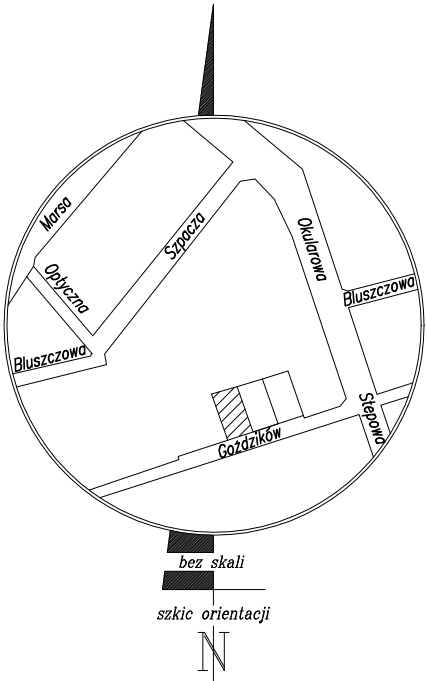


WYKAZ ZMIAN DANYCH EWIDENCYJNYCH

L.p.	Nr obr.	Nr jedn. rejestr.	Nr działki	Stan dotychczasowy			Pole pow. w hekt.	Nomenklatura prawna	Stan nowy				
				Pole pow. działki ewidencyjnej	Rodzaj użytku i klasa				Nr działki proj.	Pole pow. działki	Rodzaj użytku i klasa		
				OFU	OZU	OZK				OFU	OZU	OZK	
1	0715	G.138	74/1	0.1152	Bi		0.1152	KW WA6M/00476457/4	74/2	0.0534	Bi		0.0534
2	0715	G.138	75/1	0.1129	Bi		0.1129		74/3	0.0618	Bi		0.0618
3	0715	G.138	77/1	0.1110	Bi		0.1110		75/1	0.1129	Bi		0.1129
									77/1	0.1110	Bi		0.1110
Razem stan dotychczasowy:				0.3391			0.3391		Razem stan nowy:	0.3391			0.3391



woj. mazowieckie
m.st. Warszawa
jedn. ew.: 146514_8, Dzielnica Wawer
identyfikator obrębu: 146514_8.0715
nazwa obrębu: 3-07-15

skala
1:500

ul. Goździków

MAPA
z projektem podziału działki 74/1
oraz działek 75/1, 77/1
uregulowanych w nieruchomości
KW WA6M/00476457/4

Mapę niniejszą wykonał geodeta upr. Tadeusz Łupiński nr upr. 21898

EasyGeo Usługi Geodezyjne
Tadeusz Łupiński
Widzgowo 16A, 17-120 Brańsk
NIP 5432040434, REGON 200797890
Tel. 512-479-687

GEODETA UPRAWNIENY
mgr inż. Tadeusz Łupiński
Nr uprawnień 21898

BG.6640. .2016

Warszawa, 13.12.2017r.