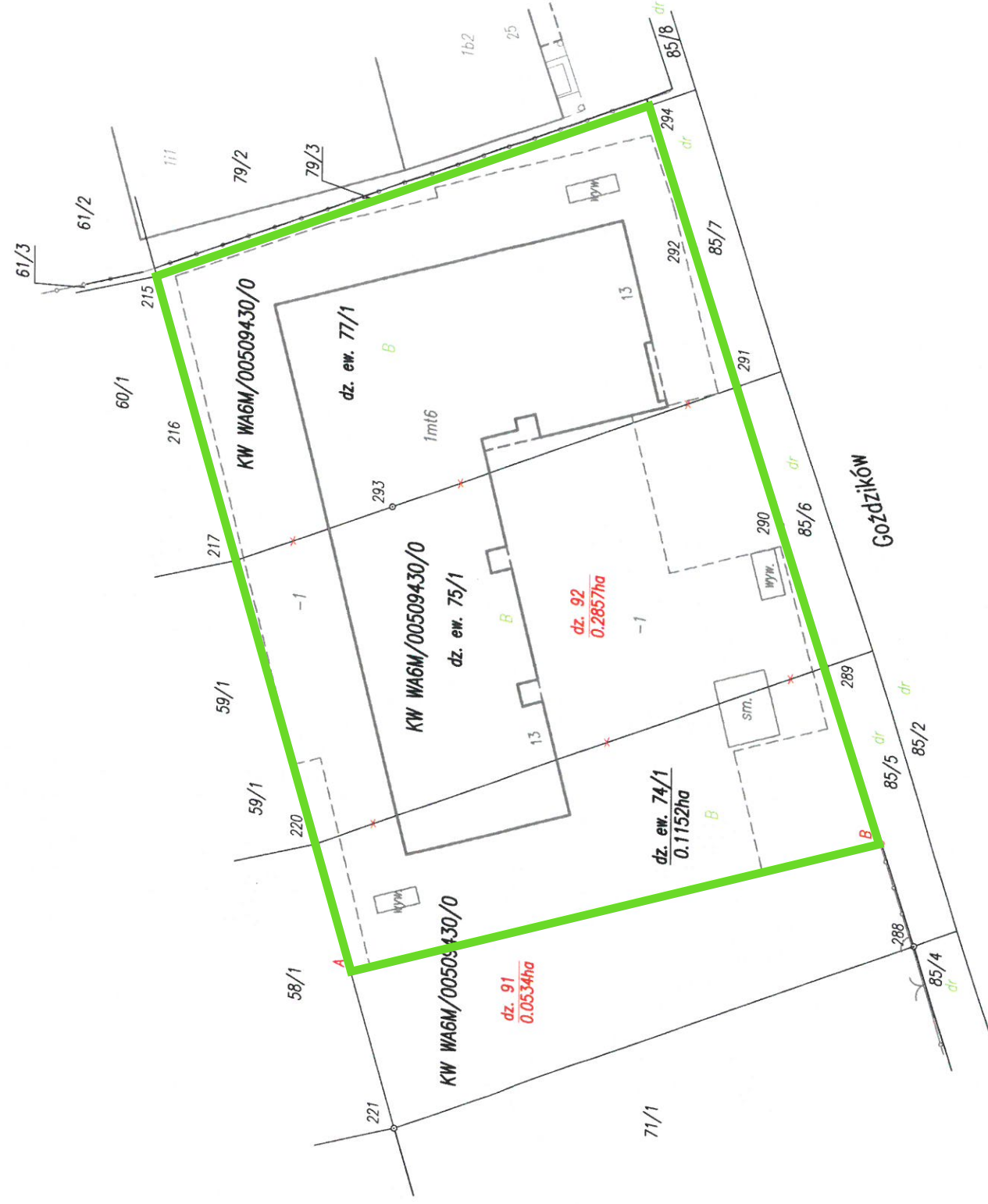
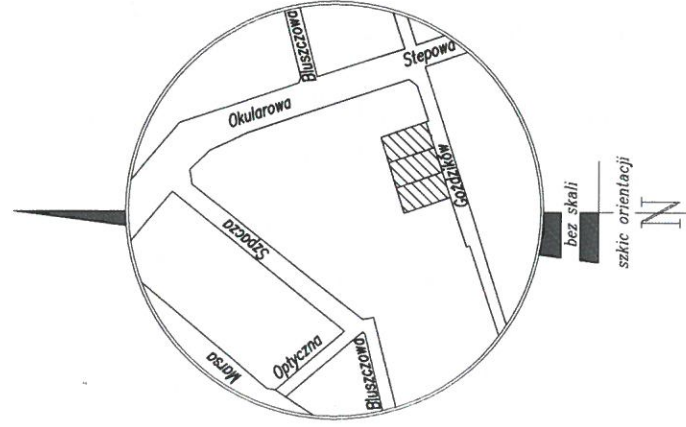


WYKAZ ZMIAN GRUNTOWYCH

L.p.	Nr obr.	Nr jedn. rejestr.	Nr działki	Stan dotychczasowy			Stan nowy			Pole pow. w hekt.	
				Pole pow. działki ewidencyjnej	OFU	OZU	OZK	Nr działki proj.	Pole pow. działki		Rodzaj użytku i klasa OZU
1	0715	G.174	74/1	0.1152	B			91	0.0534	B	0.0534
2	0715	G.174	75/1	0.1129	B			92	0.2857	B	0.2857
3	0715	G.174	77/1	0.1110	B			Razem stan nowy:	0.3391		0.3391

Słownie: powierzchnia nieruchomości KW WA6M/00509430/0 wynosi trzy tysiące trzydzieści jeden metrów kw.,



 Nieruchomość Wspólna

woj. mazowieckie
m.st. Warszawa
jedn. ew.: 146514_8, Dzielnica Wawer
identyfikator obrębu: 146514_8.0715
nazwa obrębu: 3-07-15

ul. Goździków 13

MAPA

do celów sądowych
nieruchomości KW WA6M/00509430/0
z projektem podziału

Mapę niniejszą wykonał geodeta upr. Tadeusz Lupiński nr upr. 21898

EasyGeo Usługi Geodezyjne
Tadeusz Lupiński

Widzógowo 16A, 17-120 Brańsk
NIP 5432040434, REGON 200797890
Tel. 512-479-687

GEODETA UPRAWNIONY
mgr Tadeusz Lupiński
Nr uprawnień: 21898

Warszawa, 30.05.2019r.